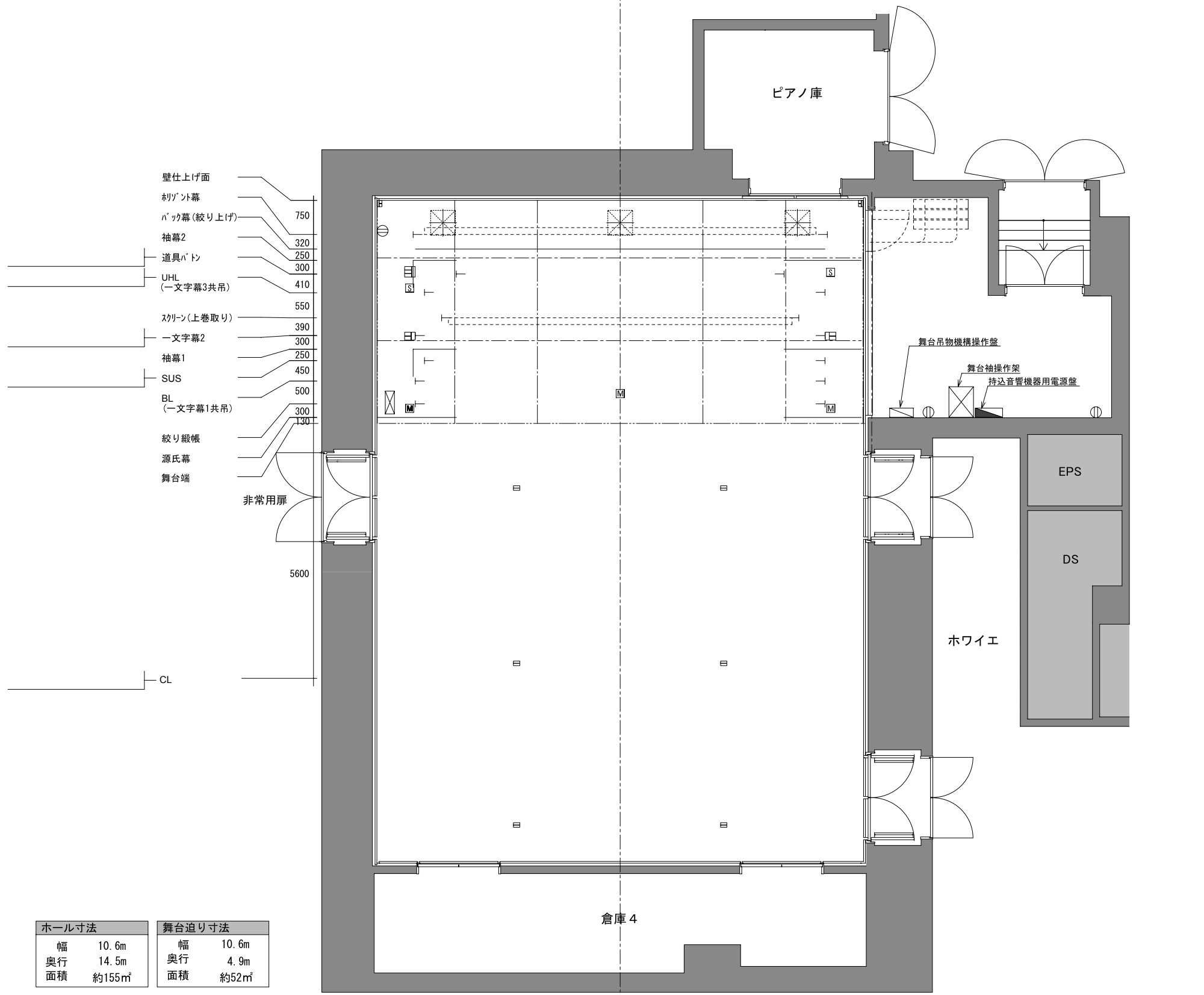


CL



- 壁仕上げ面
- リフト幕
- バック幕(絞り上げ)
- 750
- 袖幕2
- 320
- 道具バトン
- 250
- 300
- UHL (一文字幕3共吊)
- 410
- 550
- スクリーン(上巻取り)
- 390
- 一文字幕2
- 300
- 袖幕1
- 250
- 450
- SUS
- 500
- 500
- BL (一文字幕1共吊)
- 300
- 130
- 絞り縦帳
- 源氏幕
- 舞台端
- 非常用扉
- 5600

ホール寸法		舞台迫り寸法	
幅	10.6m	幅	10.6m
奥行	14.5m	奥行	4.9m
面積	約155㎡	面積	約52㎡

水平幕・スクリーン	
・舞台端から水平幕まで	4.1m
・水平幕裏寸法	約60cm
(但し水平幕用の軸があり)	
・舞台端からスクリーンまで	2.3m
・スクリーンサイズ	W 7050×H 3000

照明系コンセント	
C型20A	3口用
	2口用
	2口用

音響系コンセント	
Ⓢ	舞台床スピーカコンセント 2口
Ⓜ	舞台床マイクコンセント 2口
Ⓜ	壁付マイクコンセント2口
Ⓜ	舞台袖コンセント盤

Ⓢ	平行コンセント2口, 100V 5ヶ所1系統トータル15A
---	----------------------------------

名称	吊荷重(kg)	速度(m/min)
道具バトン1	140	6.2
SUS	250	6.2
UHL	160	6.2
BL	160	6.2

※一文字幕1.2.3...幕幅8.6m, 幕長さ1.4m,  
飛切高さで舞台床面(+700)から  
一文字幕下端まで4.2m

Ⓜ	迫り床点検口
---	--------

※グリッドは1間(1818mm)で記載



逗子文化プラザホール さざなみホール仕込図 S=1:100

逗子文化プラザホール 〒249-0006 逗子市逗子4-2-10  
 ☎Tel: [代表] (046) 870-6622 ☎Fax: (046) 870-6612 ☐Mail:

DATE / /	公演名	舞台監督	図面No.
	主催者	舞台	
		照明	
		音響	